



## nida Finisz

### GIPS SZPACHLOWY DO OSTATECZNEGO WYKAŃCZANIA POŁĄCZEŃ PŁYT GIPSOWO-KARTONOWYCH

*Do aplikacji ręcznej*

#### Opis

Nida Finisz jest produktem na bazie gipsu syntetycznego z domieszką specjalistycznych wypełniaczy. Przeznaczony do stosowania wewnątrz pomieszczeń. Stanowi system z produktem Nida Start.

#### Zastosowanie

Produkt przeznaczony do ostatecznego wykańczania połączeń płyt gipsowo-kartonowych wypełnionych uprzednio gipsem szpachlowym Nida Start (z zastosowaniem taśmy zbrojącej papierowej lub z włókna szklanego). Nadaje się również do całościowego, ręcznego wykonywania gładzi na podłożach mineralnych ścian i sufitów. Dzięki właściwościom produktu można go wykorzystać do wypełniania rys i drobnych ubytków podczas prac remontowych i wykończeniowych. Uzyskana gładka powierzchnia znakomicie sprawdza się jako podkład pod farby, tapety i inne materiały dekoracyjne.

#### Właściwości

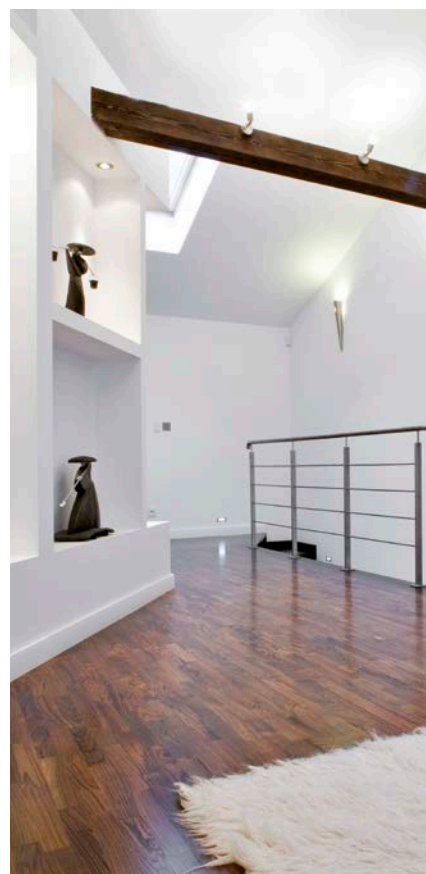
Gips szpachlowy Nida Finisz charakteryzuje się bardzo dobrą przyczepnością do podłoża, znacznie przekraczającą wymogi normowe. Jest łatwa w nakładaniu, jak i szlifowaniu powierzchni. Maksymalna grubość jednej warstwy: do 2,0 mm. Średnie zużycie: ok. 0,15 kg/m<sup>2</sup> (ostateczne

wykańczanie połączeń płyt gipsowo-kartonowych) oraz 1,0 kg/m<sup>2</sup>/mm (szpachlowanie całościowe, aplikacja ręczna). Produkt niepalny w klasie A1. Czas wiązania produktu nie wcześniej niż 60 minut i nie później niż 180 minut (w zależności od temperatury i wilgotności otoczenia). Temperatura stosowania: od +5°C do +25°C. Okres przydatności do użycia: 9 miesięcy od daty produkcji. Produkt po wyschnięciu uzyskuje biały kolor, co bezpośrednio przekłada się na mniejsze zużycie farby podczas malowania. Odpowiednio dobrana ziarnistość Nida Finisz, po wyszlifowaniu, nadaje jednolitość powierzchni i zlicowanie wykonanej spoiny z kartonem płyty gipsowo-kartonowej.

#### Przygotowanie podłoża

Podłoże powinno być suche, nośne i odpowiednio mocne. Przed przystąpieniem do prac podłoże należy oczyścić z luźnych elementów, pozostałości starych powłok malarskich oraz wszelkiego rodzaju zanieczyszczeń, np. olejów, wosków ograniczających przyczepność i wiązanie. Szpachlowane podłoże nie może być wilgotne ani zamrożone. Podłoże z nalotami pleśni, mchów i grzybów należy oczyścić. Każdorazowo wykonawca jest zobowiązany do oceny powierzchni przed szpachlowaniem oraz do podjęcia decyzji o uprzednim zastosowaniu środka gruntującego (podłoża chłonne). W przypadku

szpachlowania gładkich podłoży betonowych należy zastosować grunt z piaskiem kwarcowym Supra W. Stabilne i czyste tynki gipsowe nie wymagają gruntowania. Nie należy stosować zbyt stężonych preparatów gruntujących i gruntów głęboko penetrujących. Stosować standardowe akrylowe preparaty gruntujące zachowując rozcieńczenie 1:1 w stosunku z wodą.



Obiekt referencyjny Siniat – Apartament

## Sposób użycia

Do przygotowania i nakładania gipsu szpachlowego należy stosować czyste narzędzia wykonane z materiałów nie-rdzewnych. Do rozrabiania używać czystej wody oraz wiadra wykonanego z tworzywa sztucznego. Suchą mieszankę należy rozrabiać poprzez powolne wsypywanie jej do wody, w proporcjach ok. 1,0 kg proszku na 0,36 l wody (nakładanie ręczne). Całość należy wymieszać spiralnym mieszadłem wolnoobrotowym do uzyskania jednorodnej konsystencji. Przed nakładaniem odczekać ok. 5 minut od momentu urobienia, a następnie ponownie wymieszać. Tak przygotowaną masę należy zużyć w ciągu maksymalnie 100 minut nakładając na podłoże za pomocą gładkiej metalowej pacy. Nida Finisz należy aplikować po przeschnięciu wcześniejszej warstwy. Po wyschnięciu ewentualne nierówności usunąć drobną siatką ścierną. Wszelkie niedokładności należy ponownie cienko zaszpachlować. Szlifowanie możliwe dopiero po całkowitym wyschnięciu wyszpachlowanej powierzchni. Aplikacja w temperaturze otoczenia i podłoża od +5°C do +25°C.



## Narzędzia

Gips szpachlowy nanosić na podłoże przy pomocy pacy.

## Transport i składowanie

Transportować oraz przechowywać na drewnianych paletach, w oryginalnym nieuszkodzonym opakowaniu oraz w suchych warunkach. Produkt należy chronić przed wilgocią. Przy spełnionych warunkach produkt ma okres przydatności 9 miesięcy od daty produkcji.

## Dane techniczne

Zastosowanie	wewnątrz obiektów budowlanych
Reakcja na ogień	klasa A1
Przyczepność do płyty g-k	> 0,25 MPa
Wytrzymałość na zginanie	> 100 N
Czas obróbki	ok. 100 minut
Czas wiązania	nie wcześniej niż 60 minut, nie później niż 180 minut
Przybliżone zużycie	ok. 0,15 kg/m <sup>2</sup> – ostateczne wykańczanie połączeń płyt g-k ok. 1,0 kg/m <sup>2</sup> /mm – szpachlowanie całości powierzchniowe
Maksymalna grubość jednej warstwy	do 2,0 mm
Proporcje mieszanki	0,36 l wody na 1 kg produktu
Temperatura stosowania	temperatura podłoża i otoczenia od +5°C do +25°C
Kolor po wyschnięciu	biały
Dostępne opakowanie	worek: 25 kg
Okres przydatności od daty produkcji	9 miesięcy

## Atesty i certyfikaty

Wymagania normy	PN-EN 13963
Dekl. Właściwości Użytkowych	✓
Atest Higieniczny PZH	✓
Karta charakterystyki	✓

Należy bezwzględnie przestrzegać zaleceń producenta gipsu szpachlowego SINIAT.

Producent nie ponosi odpowiedzialności za skutki powstałe w wyniku użycia wyrobu niezgodnie z powyższymi zaleceniami oraz zasadami sztuki budowlanej.

SINIAT Sp. z o.o., ul. Przecławska 8, 03-879 Warszawa, Info Nida: 801 11 44 77, [www.siniat.pl](http://www.siniat.pl)



Obiekt referencyjny Siniat – Silesia Business Park (Katowice)